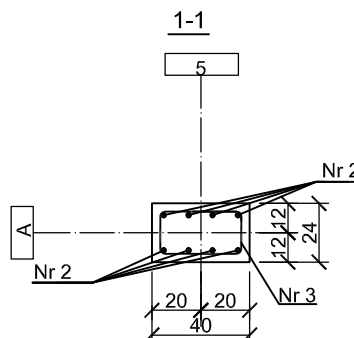
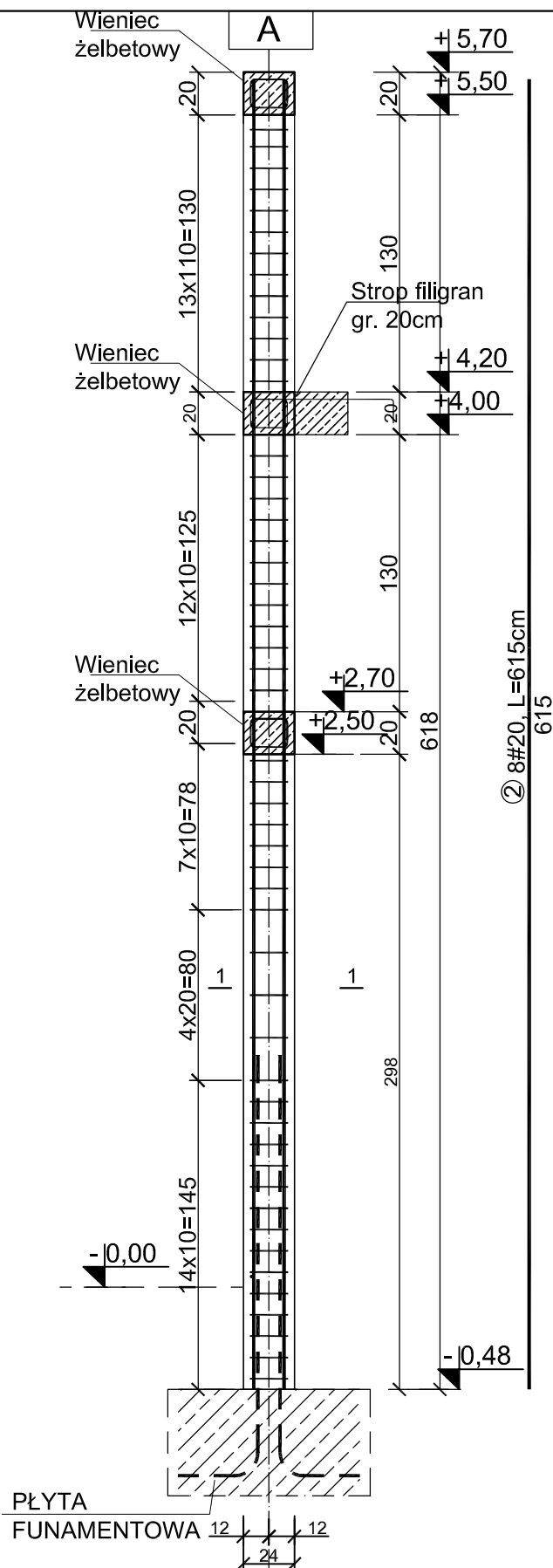


**SŁUP**  
**SŻ-1.7-SZT.1**  
**Skala 1:30**



Nr 2  
Nr 3  
34  
Nr3 51#8 L=116

Beton C30/37  
Stal B500SP  
Otulina  $c_{nom}$  =30 mm

**PROJEKT TECHNICZNY**

obiekt:	BUDYNEK USŁUGOWY (muzeum, handel, gastronomia)
adres inwestycji:	numer działki : 54/22, 54/23, 54/17, 50/1 obręb ewidencyjny: 0020 m.Mielno jednostka ewidencyjna : 320905_4
inwestor:	DIUN-TUR s.c. Piotr Chlewicki, Anna Chlewicka-Zwierzyk ul. Krakowska 62/9, 25-701 Kielce
jednostka projektowa:	Pracownia Projektowa COLOSEUM konstrukcje budowlane ul. Tuwima 3A/3 Słupsk 76-200
Projektant:	mgr inż. Zbigniew Słowiński UAN/8346/812/87 spec.konstrukcyjna bez ograniczeń
sprawdzający:	mgr inż. Krzysztof Rogoziński WKP/0214/POOK/21 spec.konstrukcyjna bez ograniczeń
Tytuł rysunku:	

ZESTAWIENIE STALI							
Poz.	Stal	Długość	Ilość [szt.]			Średnica	
	B500SP	[cm]	Ilość	Elementów	Łącznie	(#8)	(#20)
1	20	240	8	1	8		19,20
2	20	615	8	1	8		49,20
3	8	116	51	1	51	59,16	
Długość wg. średnic					[m]	59,16	68,40
Masa 1 metra bieżącego pręta					[kg/mb]	0,40	2,47
Masa łączna wg. średnic					[kg]	23,66	168,95
Ogółem dla 1 sztuki					[kg]	193	

**SŻ.1.7**

Data	wrzesień 2025	Skala	1:30	Nr Rys.	<b>K/16</b>
------	------------------	-------	------	---------	-------------